

ペーパークラフトの組み立て方

AH-Y72 ティーゲルシュベルト ペーパークラフト

用意する道具

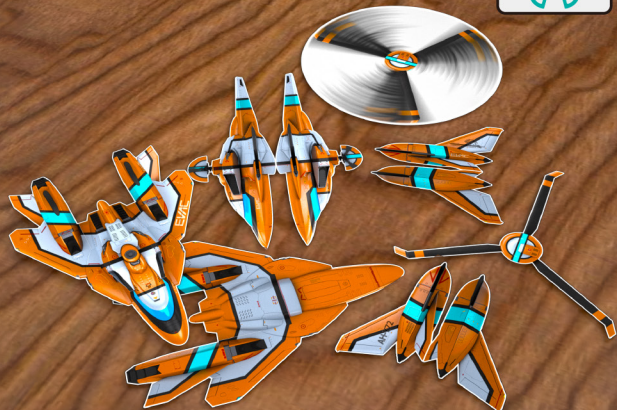
ハサミ
カッター
のり、または両面テープ

※差し込みパーツの固定には木工用ボンドがオススメです。
※市販のスプレーのりを利用すると組み立てやすくなります。

M2 Shot Triggers
エムツー ショットトリガーズ

STEP 1

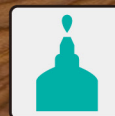
台紙からパーツを切り取る



■各部品を切り取り線に沿って切り離します。

STEP 2

ボディパーツの組み立て

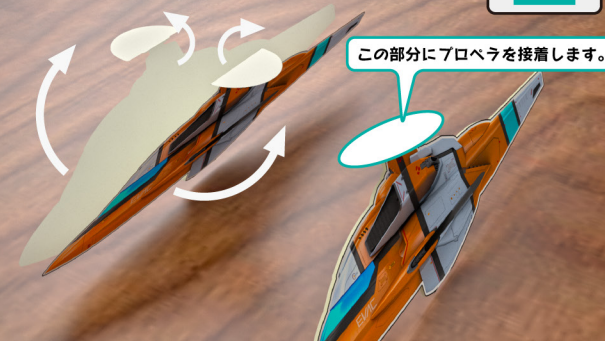
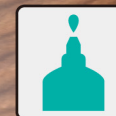


※スプレーのりを使うとパーツが反らないぞ。

■上面パーツと下面パーツを貼り合わせます。
パーツ差し込み用の溝は丁寧に切り取りましょう。

STEP 3

ボディ側面パーツの組み立て



この部分にプロペラを接着します。

■側面パーツを折ります。
プロペラの付け根部分は外側に開きます。
機体部分は折り曲げてノリで接着します。

STEP 4

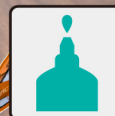
エンジンパーツの組み立て



■エンジンパーツを折り曲げ、ノリで一枚に接着します。エンジンは左右分組み立てます。

STEP 5

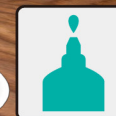
パーツを組み合わせる



■図を参考にパーツを差し込み、機体を作ります。
差し込みパーツをしっかり固定したい場合は木工用ボンドを利用すると良いでしょう。

STEP 6

プロペラの取り付け



プロペラパーツは選択式

■プロペラパーツは二種類あります。
好みに合わせて取り付けして下さい。